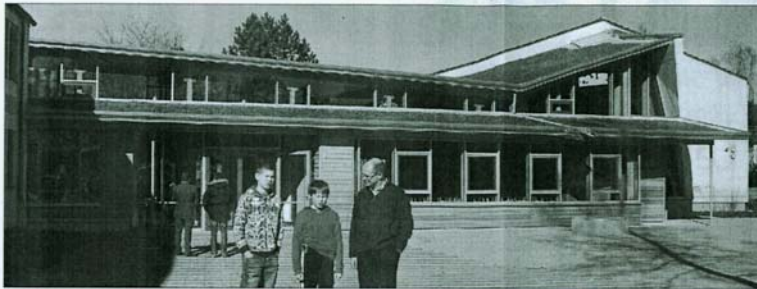


Pressebericht im Wochenblatt
Datum: 14.02.2008



WOCHENBLATT Donnerstag, 14. Februar 2008 **Kommunikationszentrum Mutpol** NEU ERÖFFNET!



Mutpol-Gesamtleiter Dieter Kießling zusammen mit den Schülern Florian (links) und Stefan vor dem neuen Kommunikationszentrum. FOTOS: WDB



Mensa für 150 Schüler

Sein neu erbautes Kommunikationszentrum hat die Jugendhilfe-Einrichtung „Mutpol“ gestern im Beisein von Bischof Frank O. Joly eingeweiht.

WOLF-DIETER BOJUS

Bischof Frank Joly (vorn, 2. von rechts) bei der Einweihung gestern zwischen Dieter Kießling und der Mutpol-Vorsitzenden Dr. Ulrike Martin.



Die Kletterwand des Mutpol.

1,5 Millionen Euro hat der Trägerverein dieser diakonischen Einrichtung der Jugendhilfe investiert. Jetzt verfügt Mutpol über einen Mensabereich, der auch als Veranstaltungsraum genutzt werden kann und über eine Schul- und eine Mensaküche. Zusätzlich gibt es in dem neuen Haus ein Lehrerzimmer und der Bewegung der Kinder und Jugendlichen dient die schöne Kletterwand.

Dieser Neubau ist ein Teil des großen Umbau-Programms, das sich Mutpol insgesamt 8,9 Millionen Euro kosten lässt. Erforderlich wurde dies durch die

Änderung des pädagogischen Konzepts der Jugendhilfe. Wo früher viele Kinder und Jugendliche stationär im Jugendheim waren, sollen jetzt die jungen Menschen möglichst lange in ihrer Umgebung belassen werden. Daher kam auch die Umbenennung von „Evangelisches Kinder- und Jugenddorf Tuttlingen“ zu „Mutpol“. Mut machen wollen die Pädagogen den Kinder und Eltern, nicht zu kapitulieren vor den Problemen, und „Pol“ bedeutet Orientierung.

Durch die Neuorientierung wurden nicht mehr so viele Gruppenplätze gebraucht, so dass Gruppenhäuser zu Schulgebäuden umgebaut wurden, nachdem das alte Schulgebäude wirtschaftlich nicht mehr zu sanieren war. In das bisherige Gemeinschaftshaus wird die Turnhalle eingebaut. Und neben die Werkstatt kommt noch eine Projektwerkstatt – Platz für handwerkliche Tätigkeiten, die

längere Zeit in Anspruch nehmen, beispielsweise die Restaurierung von alten Segelbooten. Zur Finanzierung trägt auch der Verkauf eines Teils des Mutpol-Geländes als Bauplätze bei. Hier sind gerade die Erschließungsarbeiten im Gang.

Natürlich gibt es auch noch Kinder, für die es besser ist, aus ihrer Umgebung herausgenommen zu werden. Daher gibt es auch noch Wohnplätze und spezielle Gruppen für seelisch behinderte Kinder. Aber stationär sind von den 150 Kindern und Jugendlichen, die auf dem Gelände in Tuttlingen betreut werden, gerade noch 20 untergebracht.

Um die (zusammen mit den Außenstellen) 250 Schüler kümmern sich 70 Lehrkräfte, 60 sonstige Mitarbeiter im sozialpädagogischen Bereich sowie 40 Mitarbeiter in Verwaltung und Hauswirtschaft, wie deren Chef, Gesamtleiter Dieter Kießling, mitteilte.

SCHILLING
Zur Neueröffnung
www.schilling.de

Schafferer
Hotel und Gaststättenbedarf
Großküchen-Einrichtungen
79108 Freiburg - Tullastr.80
Lieferung der Küchen-Einrichtung
www.schafferer.de
Telefon: 0 761 - 51 58 110

Ausführung der Rohbauarbeiten **SH STENGIN-HILZINGER GMBH** Bauunternehmung, Kienlestr. 45 - 78532 Tuttlingen Tel. 07461/71017 Fax 07461/3717. Wir bedanken uns für das entgegengebrachte Vertrauen und die gute Zusammenarbeit.

GSZ GmbH ELEKTROTECHNIK
... wir sind da wenn auch was braucht!
78532 Tuttlingen - Kreuzstraße 21
Tel. 07461-903030 • Fax 07461-903031
79409 Albstadt-Lauterbach - Schulhausstraße 7
Tel. 07436-990880 • Fax 07436-990881

Mutpol Das Leben lernen
Informationen: Roland Klamert, Tel. 07461/1706-18 oder 07461/1706-0 und info@mutpol.de www.mutpol.de („Was es Neues gibt...“)

BANDLE GmbH
Wir bedanken uns bei der Bauherrschaft für das uns entgegengebrachte Vertrauen und die angenehme Zusammenarbeit.
Ihr Partner in allen Fußbodenbelägen
Fachgeschäft seit 1933 Eingetragener Parkettfachbetrieb
Schuttarter Straße 40 - 78532 Tuttlingen - Telefon 12027 - Fax 73422

SCHÖPPLER GMBH
Herstellung der Außenanlage
88605 Meßkirch, Telefon (0 75 75) 31 67
Garten- und Landschaftsbau - Straßenbau

HOCHLEUTNER GmbH
SEIT 1923
SCHLOSSEREI + METALLBAU EDELSTAHLVERARBEITUNG
78532 Tuttlingen - Rudolf-Diesel-Strasse 16
Tel. 07461/2344 - Fax 07461/6022 - www.hochleutner.de

ING. G. WERR & S. LUDWIG GmbH
Heizung - Sanitär - Klimasysteme - Apparatebau - Photovoltaik
Blockheizkraftwerke - Biogas - Erdgas - Deponiegas - Klärgas
Lindend. 26, 78183 Hiltzingen, Fon 0771/92909-0, Fax 0771/92909-99
info@werr-ludwig.de www.werr-ludwig.de

KNAPP
Schlosserei + Metallbau
Unsere Leistungen an diesem Bauvorhaben:
Ausführung der Spindeltreppe,
Hebevorrichtung, Laufsteg und
sonstiger Schlosserarbeiten
Knapp o.K. • Rudolf-Diesel-Str. 5 • 78549 Spaichingen • Tel. 50 43 37

Tobias ANDRIS Baugeschäft
Tuttlingen